



# EVOLVE

2026



ALONSO  
MERCADER

contract line

# GRAIN



# High System



blanco 00

crema 02



marfil 201

gris 01



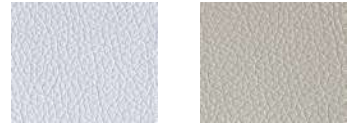
crudo 04

beige 05



tierra 07

arena 77



sky 72

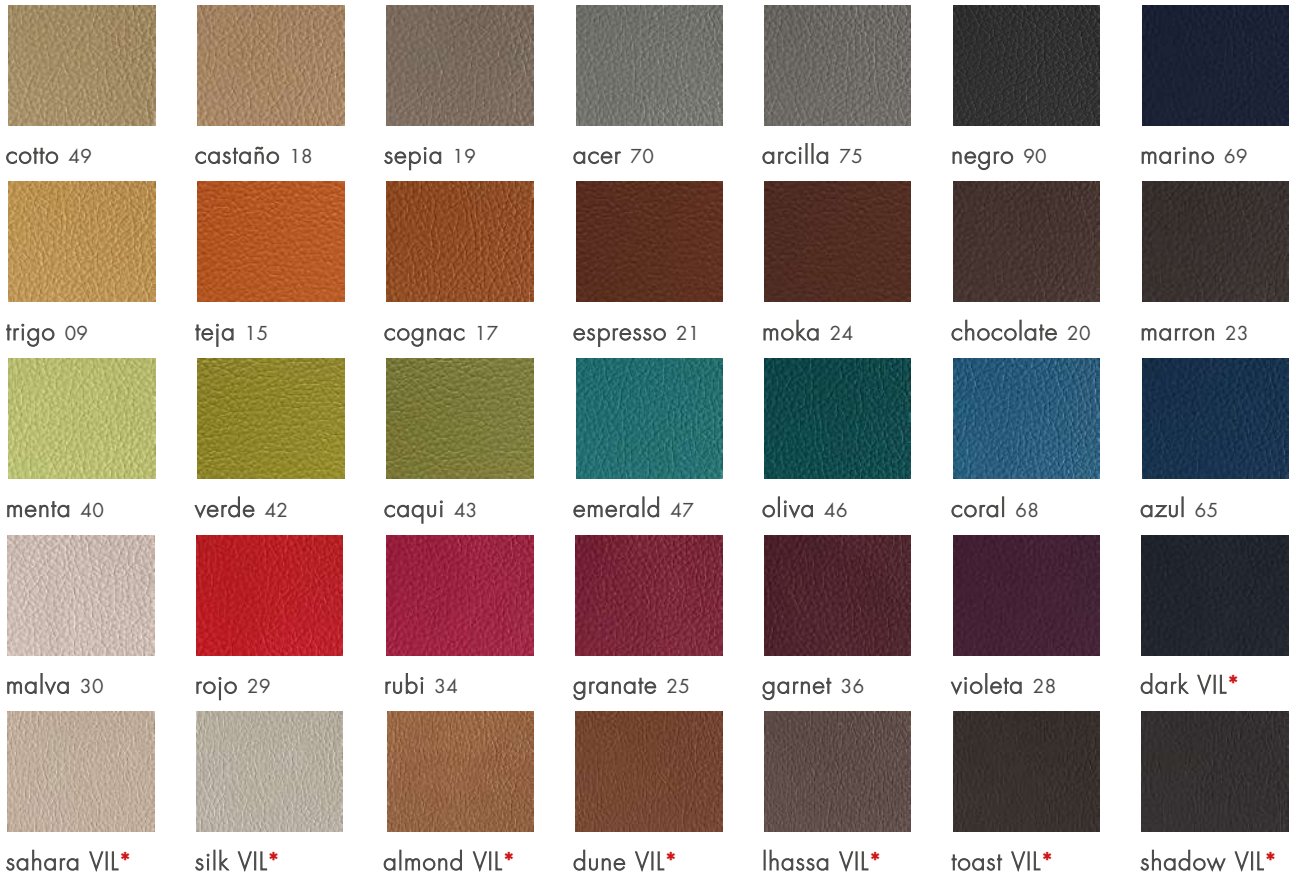
ceniza 71



canela 11

ocre 06

# GRAIN SILICO



\* No disponible en versión SILICO - Not available in SILICO version

# GENUS SILICO



High System



nacar 203



milho 204



albatre 257



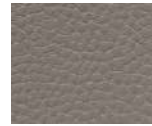
tierra 207



vori 212



rhino 218



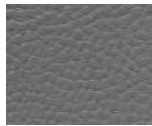
humo 258



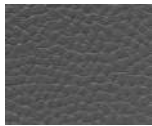
sepia 216



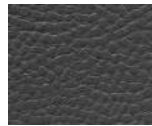
metal 219



stone 270



pizarra 272



fosco 275



moka 221



azul 265



marino 269



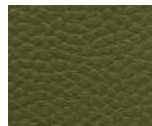
negro 290



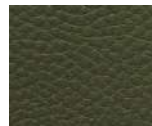
bronce 215



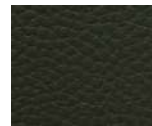
caramel 222



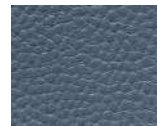
olive 243



moss 246



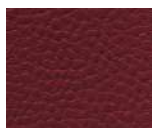
forest 247



teal 264



coral 268



vino 225

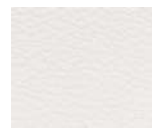
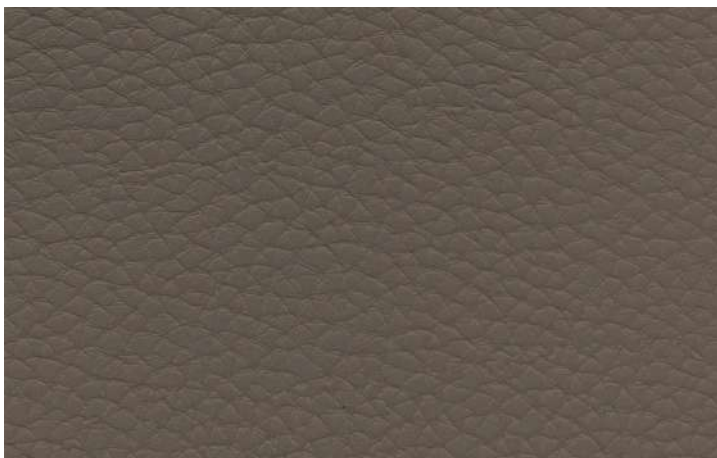


orange 214

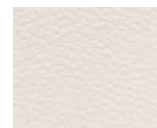
# ZAFIR



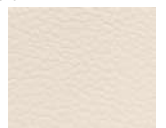
High System



blanco 00



hueso 03



crema 02



tierra 07



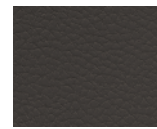
beige 05



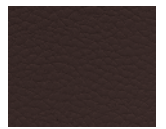
piedra 17



payne 08



metal 19



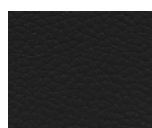
chocolate 20



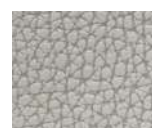
rojo 29



granate 25



negro 90



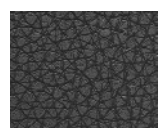
marfil 802 ATQ



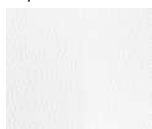
cinza 871 ATQ



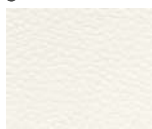
havane 818 ATQ



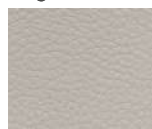
pardo 823 ATQ



blanco 00 GE



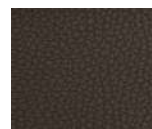
nacar 03 GE



vori 12 GE



light 402 DUO



castaño 418 DUO



gris 475 DUO

# ANILINE



## High System

OPTIONAL



light 303 ST      bruno 306 ST      kenya 307 ST



ambar 305 ST      soul 450 ST      russet 990 ST



canela 304 ST      tabaco 315 ST      autumn 316 ST



camel 320 ST



tostado 319 ST



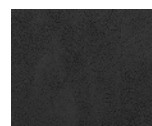
toffe 318 ST



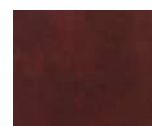
amazon 326 ST



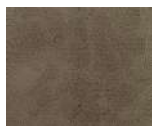
forest 323 ST



iron 390 ST



merlot 325 ST



moss 346 ST



calima 375 ST



valley 475 ST



bottle 347 ST



castel 107 ST



toscana 118 ST



salvia 143 ST



denim grey 169 ST



garnet 125 ST

# PREMIUM

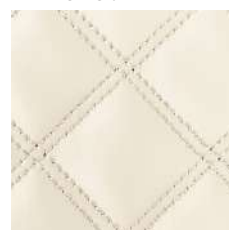


## High System

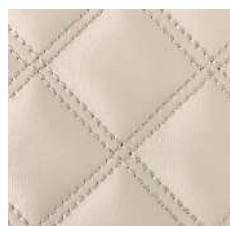
OPTIONAL



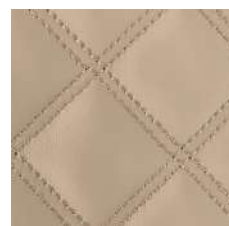
blanco 600



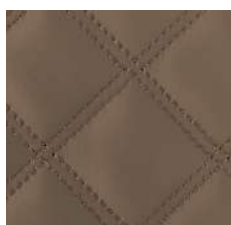
crema 602



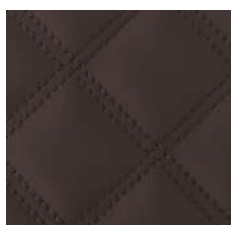
crudo 604



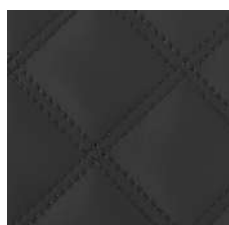
tierra 607



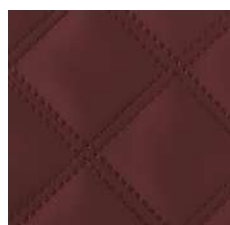
castaño 618



marron 623

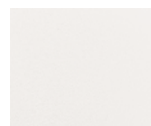


negro 690

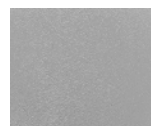


granate 625

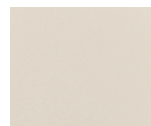
# FLOR



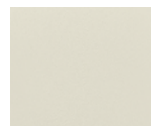
blanco 600\*



gris 601\*



crema 602\*



crudo 604\*



tierra 607\*



silex 617



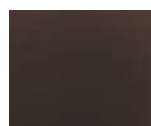
castaño 618\*



autumn 616



chocolate 620



marron 623\*



sepia 619



anthracite 670\*

# NATURE



ocre 606



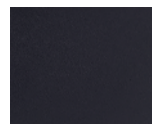
pistacho 641



menta 627



blue 668\*



marino 669\*



negro 690\*



granate 625\*



rojo 629\*



rubi 624



argent 501 MT



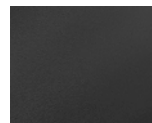
siena 506 MT



oro 206 MT



pardo 520 MT



galena 569 MT

\* Disponible versión NATURE - Available NATURE version





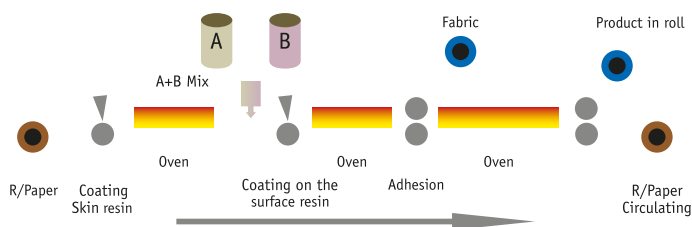
La industria textil está avanzando hacia una nueva era más ecológica y respetuosa con el medio ambiente. Bajo el lema Eco&Free, Alonso Mercader ofrece productos de alta calidad usando materiales libres de ftalatos y sin ningún químico dañino para la salud.

Textile industry is gathering to an ecological age becomes more environmentally friendly. Under the slogan Eco&Free, Alonso Mercader offers high-quality products using materials free of Phthalates and any of toxic chemicals would be harmful to health.



Evolucionando con las exigencias de nuestros clientes y comprometidos con el planeta, desarrollamos nuestros productos utilizando procesos de fabricación que **reducen el consumo de agua, de energía y el nivel de contaminación.**

We are committed to keeping our customers demands and the defense of the environment of our planet, manufacturing our products in positive environmental impact **savings in water, energy and chemical products choosing a more sustainable option.**



**High System PU Free DMF:** Producción por sistema de poliuretano reactivo que nos diferencia del resto del mercado con una reacción química única e inmediata en los cabezales de recubrimiento.

**High System PU Free DMF:** Reactive Polyurethane production system unique to us in the industry with a chemical reaction that takes place in the covering nozzle.



Poliuretano-Eco Friendly 100 % **waterbased** sin uso de MF, tolueno ni acetona. Cumple los standards REACH.

**Waterbased** 100 % Polyurethane-Eco Friendly without the use of DMF, toluene or acetone. Complying with REACH standards.



Poco consumo de energía y agua, baja temperatura y ausencia de humos. Low energy and water consumption, low temperature and eliminating harmful smoke emissions.



10 años de anti-hidrólisis: muy superior a los coagulados convencionales. 10 years anti-hydrolysis guarantee: highly superior to the old coagulates,



Precio muy competitivo respecto a los coagulados de nivel alto. Very competitive price compared to high quality coagulates.



Alta resistencia a la abrasión y el arañazo: superior a los 200.000 ciclos Martindale. High scratching and rubbing resistance: with over 200.000 Martindale Cycles.



Facilidad para la customización: Ignifugación, tratamiento antibacteriano, EasyClean, etc. Easily customizable in regards with: Flame Retardant, Antimicrobial treatments, EasyClean, etc.



Tratamiento basado en siliconas, que protege la superficie de todo tipo de manchas, incluso las de bolígrafo y facilita su desaparición únicamente con el paso de un paño húmedo jabonoso.

Treatment based on silicones, which protects the surface from all types of stains, including those of pen and facilitates its disappearance only with the passage of a damp soapy cloth.

Resistencia a agentes de lavado Resistance against washing agents	Hipoclorito Sódico (lejía) diluido en agua al 5-10 % Sodium Hypochlorite (bleach) diluted in water at 5-10 %	Jabón neutro diluido en agua hasta generar espuma razonable. % según marca Neutral soap diluted in water until the generation of reasonable foam. % varies according to the brand	Alcohol Isopropílico o Etilico diluido en agua al 20 % Isopropyl or Ethyl Alcohol diluted in water at 20 %.	Agua Oxigenada (Peróxido de Hidrógeno) diluida en agua al 20 % Oxygenated Water (Hydrogen peroxide) diluted in water at 20 %
●●● Alta - High ●● Media - Medium ● Baja - Low				
Grain	●	●●●	●●	●●
Grain Silico	●	●●●	●●	●●
Genus	●	●●●	●●	●●
Genus Silico	●	●●●	●●	●●
Zafir	●	●●●	●●	●●
Zafir ATQ	●	●●●	●●	●●
Aniline	●	●●●	●●	●●
Premium	●	●●●	●●	●●
Flor	●	●●●	●●	●●
Nature	●	●●●	●●	●●

## Aplicaciones - Uses



## Mantenimiento y Limpieza - Care and Cleaning



Para mantener el tapizado como nuevo, se recomienda limpiarlo de forma regular con un paño seco o humedecido en agua templada o pasando el aspirador a potencia suave. Protegerlo de la exposición directa al sol y de las fuentes de calor e intentar evitar el contacto con la humedad.

Es importante actuar sobre las manchas inmediatamente para que no se absorban. Para manchas persistentes como tinta de bolígrafo o rotuladores use un paño humedecido en agua tibia y un poco de alcohol o vinagre blanco.

Para manchas clásicas como tomate, chocolate, café, aceite y refrescos, utilizar un paño húmedo con jabón PH neutro. Nunca frote ni rasque la mancha, ni la presione agresivamente.

Evitar disolventes concentrados como cloro o alcohol, aerosoles, limpiacristales, betunes, ceras y cualquier producto con contenido químico. Tampoco se recomiendan las toallitas de bebé o las desmaquillantes.

No aplicar espuma seca, ya que alteraría el tratamiento de protección.






To keep the upholstery looking as good as new, clean it regularly using a dry cloth, a cloth dampened with lukewarm water, or a low-power vacuum cleaner. Protect the upholstery from direct sunlight and heat sources, and contact with moisture.

It is important to treat stains immediately to prevent them from being absorbed. For stubborn stains, such as ink from ballpoint pens or felt-tip markers, use a cloth dampened with warm water and a small amount of alcohol or white vinegar.

For classic stains such as tomato, chocolate, coffee, oil or soft drinks, use a damp cloth with a neutral pH soap. Never rub or scratch the stain, or press it aggressively.

Cleaning products to avoid: concentrated solvents, such as chlorine or alcohol, aerosols or glass cleaners, waxes or polishers and any product with chemical content. Baby wipes or make-up removers are also not recommended.

Do not apply dry foam, as this will affect the protective treatment.

		Aniline - Flor Genus - Grain Zafir ATQ	Genus Silico Grain Silico	Premium	Zafir	Nature
 Composición Composition	superficie - surface soporte - backing	100 % PU 100 % Polyester	85 % PU - 15 % Silicone 100 % Polyester	100 % PU 33 % Cotton 67 % Polyester	100 % PU 100 % Microfiber polyester	100 % PU 100 % Supermicrofiber polyamide
 Peso - Weight		520 g/m <sup>2</sup>	540 g/m <sup>2</sup>	657 g/m <sup>2</sup>	570 g/m <sup>2</sup>	390 g/m <sup>2</sup>
 Ancho - Width		140 cm ± 2 %	140 cm ± 2 %	140 cm ± 2 %	140 cm ± 2 %	140 cm
 Resistencia a la abrasión Abrasion Test	MARTINDALE	>200.000 ciclos - cycles	>200.000 ciclos - cycles	>200.000 ciclos - cycles	>200.00 ciclos - cycles	>200.000 ciclos - cycles
 Tratamiento ignifugo Fire Retardant		<b>OPTIONAL</b> UNE-EN 1021 Parts 1-2 BS 5852 Part 1 Cigarette & Match	UNE-EN 1021 Parts 1-2 BS 5852 Part 1 Cigarette & Match <b>OPTIONAL</b> BS 5852 Part 2 CRIB 5	<b>OPTIONAL</b> UNE-EN 1021 Parts 1-2 BS 5852 Part 1 Cigarette & Match	<b>OPTIONAL</b> UNE-EN 1021 Parts 1-2 BS 5852 Part 1 Cigarette & Match	—



EVOLVE cumple la norma Reach Standard.  
EVOLVE meets Reach Standard.



EVOLVE cumple la norma OEKO-TEX STANDARD 100.  
EVOLVE meets OEKO-TEX STANDARD 100.

La migración de pigmentos, tinturas y colorantes como los utilizados en el denim de algunos tejados es un efecto irreversible en esta tipología de productos, por lo que Alonso Mercader no puede asumir responsabilidad alguna en las manchas ocasionadas.

The migration of pigments, dyes and colorants like the ones used in some denim jeans is an irreversible effect on this type of products, therefore Alonso Mercader cannot assume any responsibility for caused stains.

Alonso Mercader persigue constantemente mejorar las especificaciones, el diseño y la producción de sus tejados, no debiéndose considerar este catálogo guía infalible de las especificaciones actuales.

Alonso Mercader continuously try to improve the design and production. Should not consider this catalogue a guaranteed guide of current specifications.

Este catálogo anula el anterior - This catalogue cancels the previous one

**Disponemos de Fichas Técnicas completas de cada producto a su disposición.**

**We have complete Technical Sheets of each product at your disposal.**



**Garantía 5 años.**

**Ver términos y condiciones de su aplicación en nuestra web.**

**Warranty 5 years.**

**Terms and conditions apply, please visit our website.**

**ALONSO  
MERCADER**

Eduard Calvet i Pintó, 22. Polígono industrial Vallmorena. 08339 Vilassar de Dalt. Barcelona (Spain)  
tel. (+34) 93 753 83 75

comercial@alansomercader.com www.alansomercader.com